

Totie

特定非営利活動法人トティエ

移住体験施設のご案内



NPO 法人トティエでは小豆島町と協同して、小豆島への移住を考えている方に向けた移住体験施設を運営しています。島での生活を体験してみたいとお考えの方はもちろん、物件や仕事さがしの拠点としても、ぜひご活用ください。

施設利用の流れ

STEP 1 事前予約

NPO 法人トティエのホームページ、またはお電話にてお問い合わせください。

web		http://totie.org
tel		0879-82-1199 (坂手観光案内所内)

- 事前予約は利用開始日の1週間前までにお願いします。
- 施設の予約状況は Totie ホームページでご確認いただけます。
- 施設のご予約は使用開始日の3ヶ月前から受け付けています。

STEP 2 予約確認

利用登録完了後にメールかお電話でご連絡をいたします。

STEP 3 利用開始

施設利用日に NPO 法人トティエ事務局までお越し下さい。

- 施設利用料は利用開始日に事務局にてお支払いください。
(クレジットカードの取り扱いはありません)
- 鍵の受け渡し時間は午前9時から午後4時までです。

STEP 4 終了手続

施設の鍵を事務局員に返却ください。

- 施設使用後は清掃を行って下さい。
- ゴミは各地区の収集カレンダーにしたがって決められた場所に出してください。
- 退室の際に事務局員からの確認を受けてください。



移住体験施設のご案内

ほそいてい
その1 **細井邸**
(中長期滞在施設)

エリア



坂手

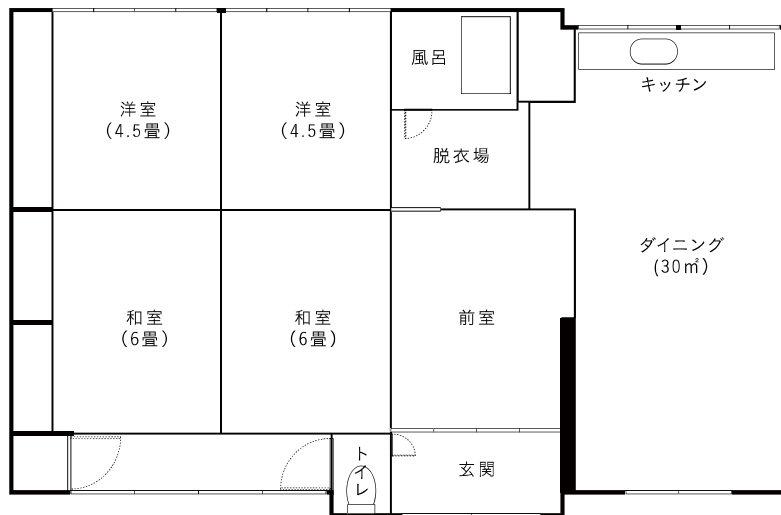
暮らしのポイント

- のどかな地域
- ゆとりあるキッチンとダイニングルーム
- 開放感のある庭と縁側



■ 利用可能な期間：一週間以上～三ヶ月以内（一週間以上は一日単位で利用可能）

■ 利用料金：2,000 円 / 日（施設利用一日あたりの料金。七日間の場合は 14,000 円）



アクセス

坂手港バス停を下車後、徒歩 3 分 / 坂手港から徒歩 6 分

住所：香川県小豆郡小豆島町坂手甲 343



移住体験施設のご案内

すえまつあぱーと その2 末松アパート (中長期滞在施設)

エリア



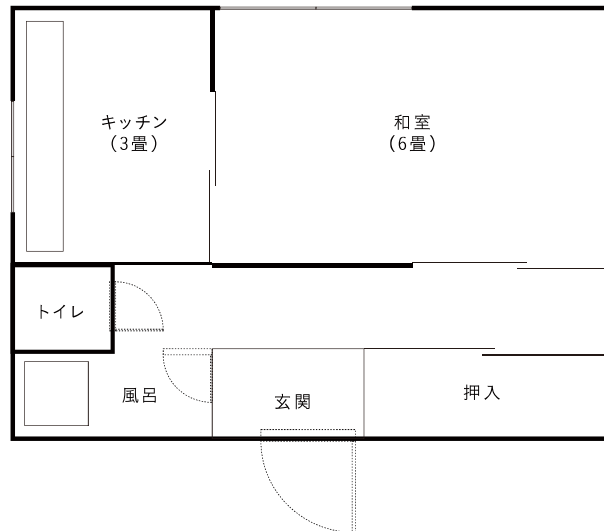
暮らしのポイント

- スーパーやコンビニが近く買い物に便利
- 病院や郵便局、学校なども近く、生活の利便性が高い
- 比較的繁華な市街地



■ 利用可能な期間：一週間以上～三ヶ月以内（一週間以上は一日単位で利用可能）

■ 利用料金：2,000 円 / 日（施設利用一日あたりの料金。七日間の場合は 14,000 円）



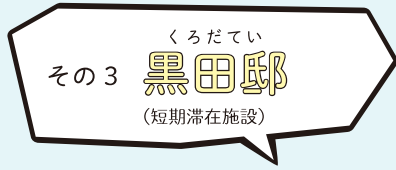
アクセス

内海診療所前バス停を下車後、徒歩 5 分 / 草壁港から徒歩 22 分

住所：香川県小豆郡小豆島町片城甲 44-33



移住体験施設のご案内



エリア



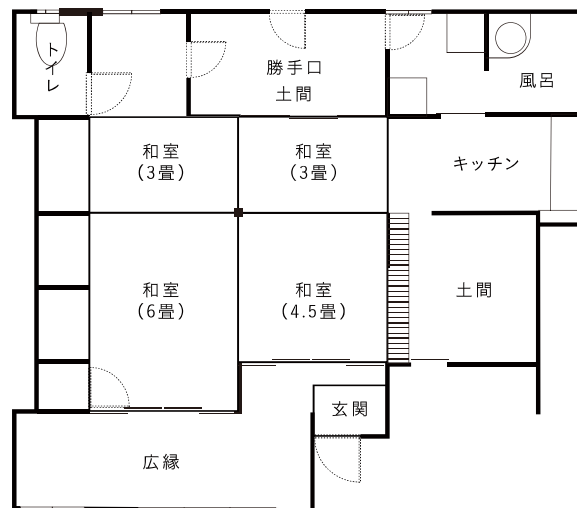
暮らしのポイント

- 改修された古民家での田舎暮らし体験
- 庭から臨むうつくしい坂手港
- 坂や細い路地など坂手のまちなみを代表するような立地



■ 利用可能な期間：一日から

■ 利用料金：5,800円 / 泊



アクセス

坂手港バス停を下車後、徒歩9分 / 坂手港から徒歩12分

住所：香川県小豆郡小豆島町坂手甲767

施設利用にあたって

諸注意事項

- ① 島ぐらし体験、物件・仕事探し以外の目的では利用いただけません。
- ② 留守や就寝時には施錠するなど施設の管理を適切にしてください。
- ③ 鍵を紛失したときは、すぐに連絡してください。
- ④ 食事の提供はしていません。
- ⑤ 火気の取り扱いに注意し、施設内の備品などは適切に使用してください。
- ⑥ 施設内は禁煙です。
- ⑦ ごみはルールを守って正しく処理してください。
- ⑧ 施設周りの清掃を行うなど、施設を清潔に利用してください。
- ⑨ 施設利用後は清掃を行ってください。

施設にある設備・備品

- 冷蔵庫
- 炊飯器
- 食器
- 調理器具
- 電子レンジ
- テレビ
- エアコン
- 洗濯機
- 掃除機

利用者にご用意いただくもの

- 歯ブラシ
- タオル類
- シャンプー
- 石鹸
- ゴミ袋
- など

※お布団が三組以上必要な方は
別途お問い合わせください。

緊急の場合は下記までご連絡をお願いします。

NPO 法人 Totie
0879-82-1199
(坂手観光案内所内 / 8:00~17:00)