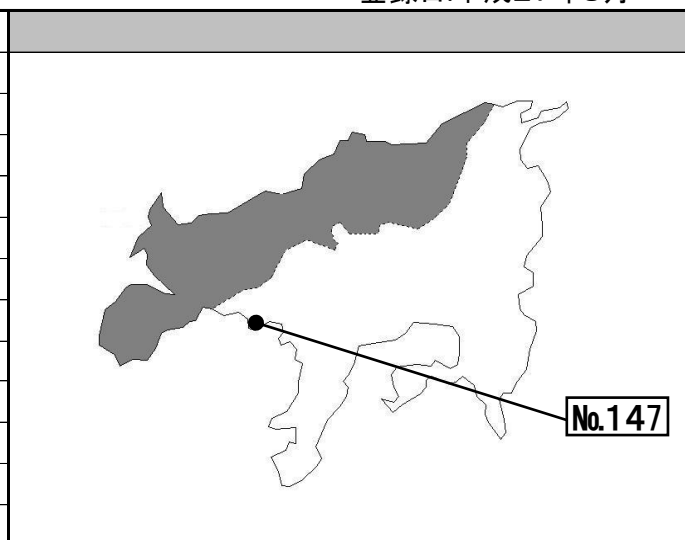
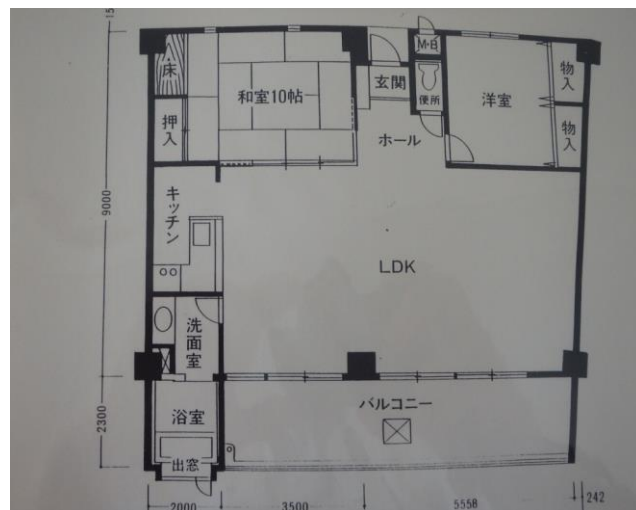


住所	小豆島町蒲生	
建物	構造	鉄筋コンクリート造地上6階建て 6階
	延床	106.14㎡
	間取り	2LDK
	建築年	平成3年
	補修歴	
土地	地目	宅地
	敷地	4318.65㎡
価格等	賃貸:40,460円+共益費39,540円≒80,000円	
敷金・礼金等	交渉時にお問い合わせください	
駐車場	有	
交通	東蒲生バス停徒歩12分	
都市計画法等の制限	都市計画区外 (建ぺい率:-% 容積率:-%)	
ライフライン	電気	中国電力
	水道	水道
	ガス	プロパン
	排水	水洗トイレ
取引形態	直接取引	
特徴	瀬戸内の美しい風景が一望できるリゾートマンションです。新設高校や新病院が近くに完成間近です。	
所有者の要望	現状での取引を希望。 子供さんのいらっしゃる方はご遠慮ください。	



間取図



現況写真

