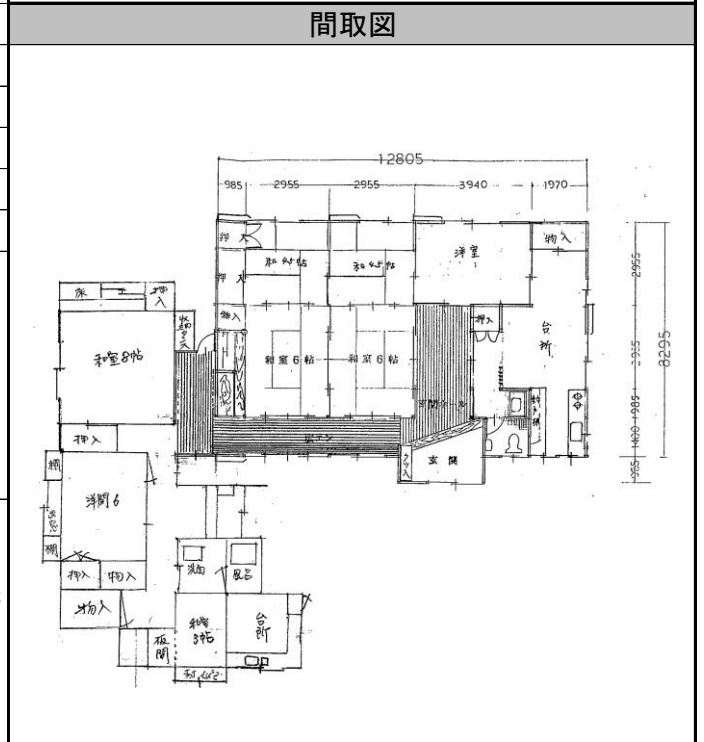
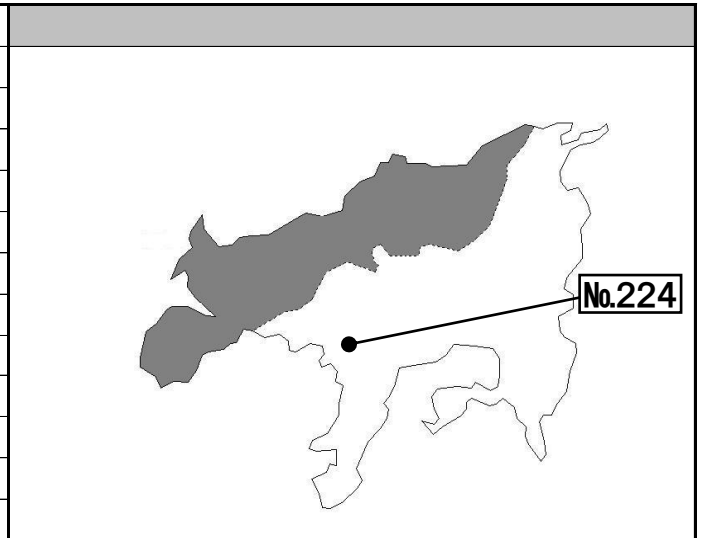


様式第1号(第2条関係)

物件NO. 224

登録日:平成29年8月

住所	小豆島町池田		
建物	構造	木造瓦葺き平屋建て	
	延床	156.79㎡	
	間取り	8DK	
	建築年	昭和38年 昭和63年	
	補修歴		
土地	地目	宅地	
	敷地	504.26㎡	
価格等	賃貸:70,000円		
敷金・礼金等	交渉時にお問い合わせください。		
駐車場	有(1台)		
交通	池田平木バス停徒歩5分		
都市計画法等の制限	都市計画区外 (建ぺい率:-% 容積率:-%)		
ライフライン	電気	中国電力	
	水道	水道	
	ガス	IH	
	排水	水洗トイレ	
取引形態	仲介取引		
特徴	池田港、小豆島中央病院、小豆島中央高校など近くにいろいろな施設もあり、便利な場所に位置する平屋建て物件。2つの家を繋いだ様な物件。純和風の広々とした間取りです。		
所有者の要望	現状での取引を希望。家財道具や電化製品は使用可。不要の場合は所有者が処分します。		



現況写真

