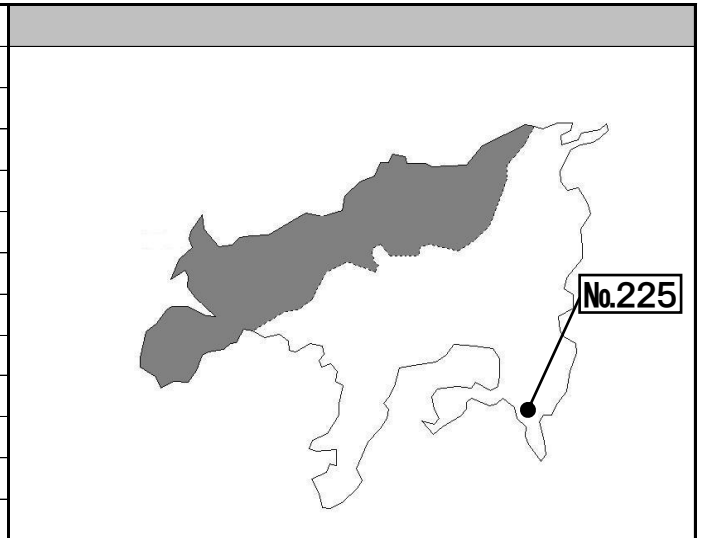


様式第1号(第2条関係)

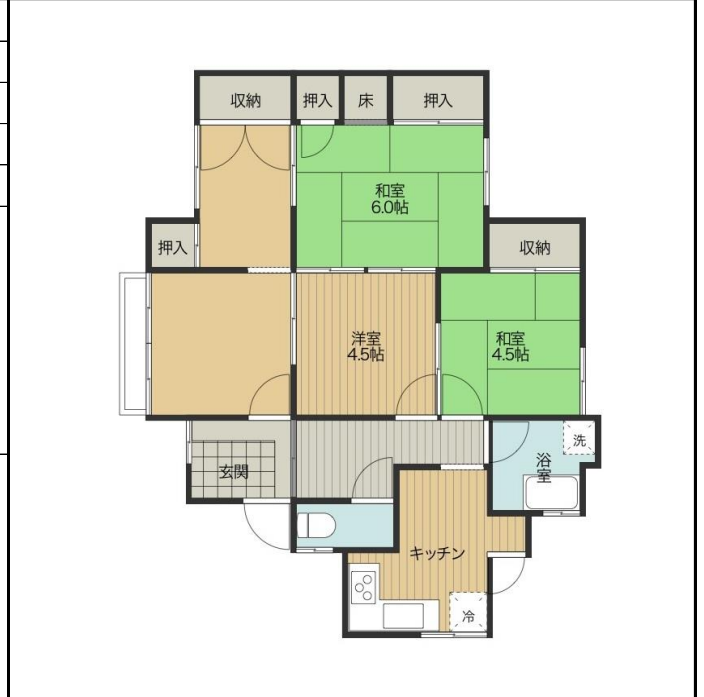
物件NO. 225

登録日:平成29年8月

住所	小豆島町坂手	
建物	構造	木造スレート葺き平屋建て
	延床	59.36㎡
	間取り	5K
	建築年	昭和40年 昭和49年
	補修歴	
土地	地目	宅地
	敷地	378.48㎡
価格等	賃貸:25,000円	
敷金・礼金等	交渉時にお問い合わせください。	
駐車場	無	
交通	近くにバス停はありません	
都市計画法等の制限	都市計画区外 (建ぺい率:-% 容積率:-%)	
ライフライン	電気	中国電力
	水道	水道
	ガス	ガス
	排水	水洗トイレ
取引形態	直接取引	
特徴	高台に建つ物件。家の中から海を眺めることができます。一時的に駐車するスペースは近くにあります。	
所有者の要望	現状での取引を希望。	



間取図



現況写真

