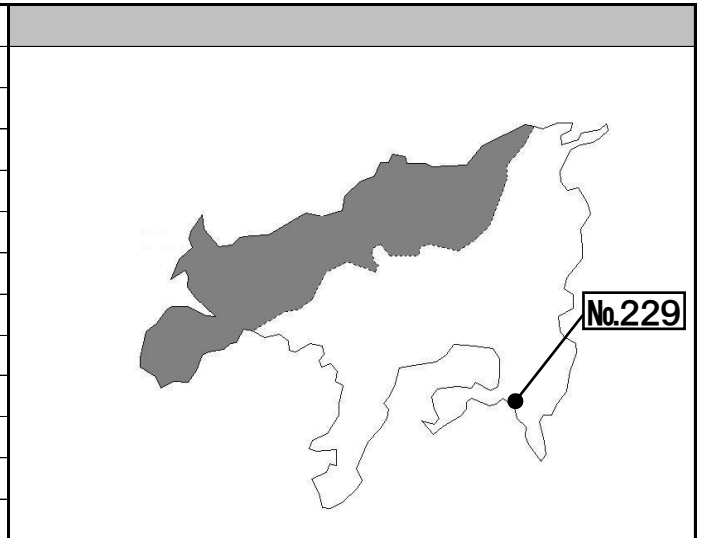


様式第1号(第2条関係)

物件NO. 229

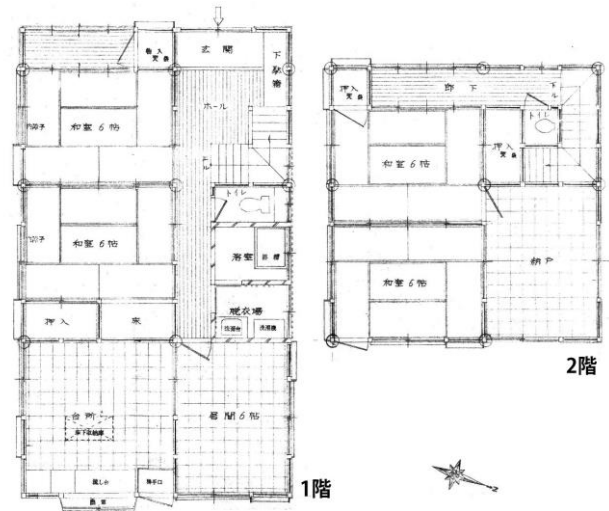
登録日:平成29年8月

住所	小豆島町坂手	
建物	構造	木造瓦葺き平屋建て
	延床	119.69㎡
	間取り	6DK
	建築年	昭和58年
	補修歴	
土地	地目	宅地
	敷地	167.75㎡
価格等	売買:1,200万円	
敷金・礼金等		
駐車場	有	
交通	坂手東バス停徒歩3分	
都市計画法等の制限	都市計画区内 (建ぺい率:-% 容積率:-%)	
ライフライン	電気	中国電力
	水道	水道
	ガス	ガス
	排水	水洗トイレ
取引形態	直接取引	
特徴	坂手港のすぐ近くに位置する二階建て物件。ゆったりとした間取りで開放的です。	
所有者の要望	現状での取引を希望。	



No.229

間取図



現況写真

