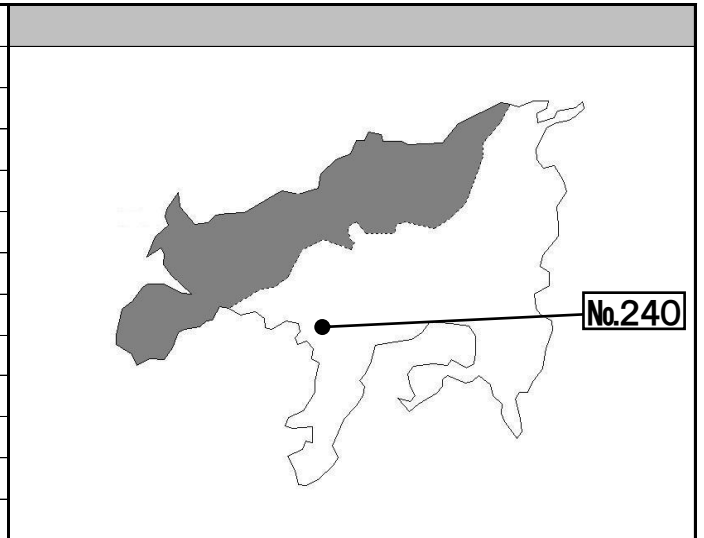


様式第1号(第2条関係)

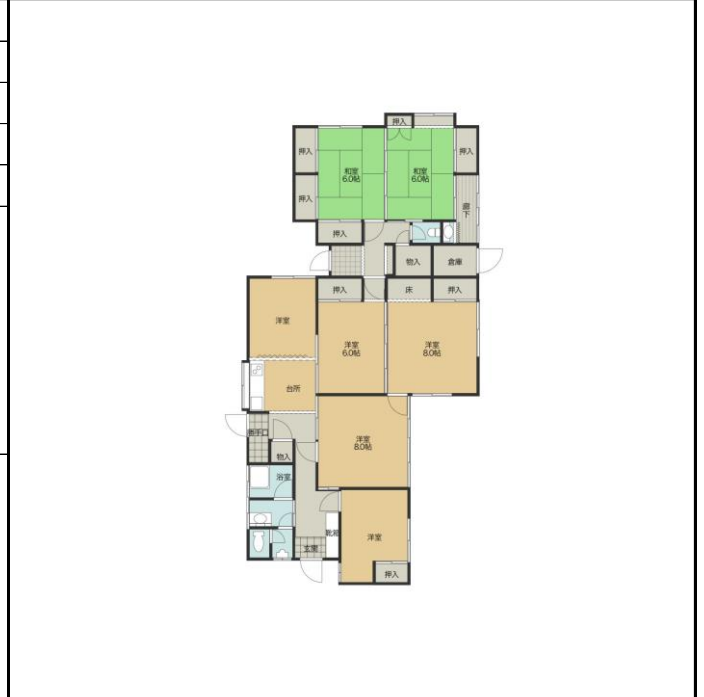
物件NO. 240

登録日:平成29年12月

住所	小豆島町池田	
建物	構造	木造スレート葺き平屋建て 木造瓦葺き平屋建て
	延床	136.52㎡
	間取り	7K
	建築年	昭和36年新築 昭和57年増築
	補修歴	
土地	地目	宅地
	敷地	950.77㎡
価格等	売買:1,450万円	
敷金・礼金等		
駐車場	有	
交通	池田平木バス停徒歩10分	
都市計画法等の制限	都市計画区外 (建ぺい率:-% 容積率:-%)	
ライフライン	電気	中国電力
	水道	水道
	ガス	ガス
	排水	水洗トイレ 汲み取り
取引形態	仲介取引	
特徴	小豆島中央病院・小豆島中央高校・池田港などが近くにあります。敷地も広いです。	
所有者の要望	現状での取引を希望。	



間取図



現況写真

