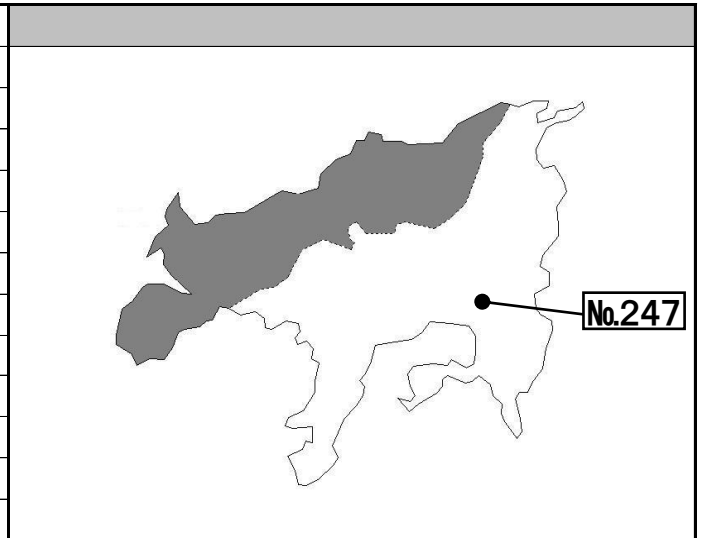


様式第1号(第2条関係)

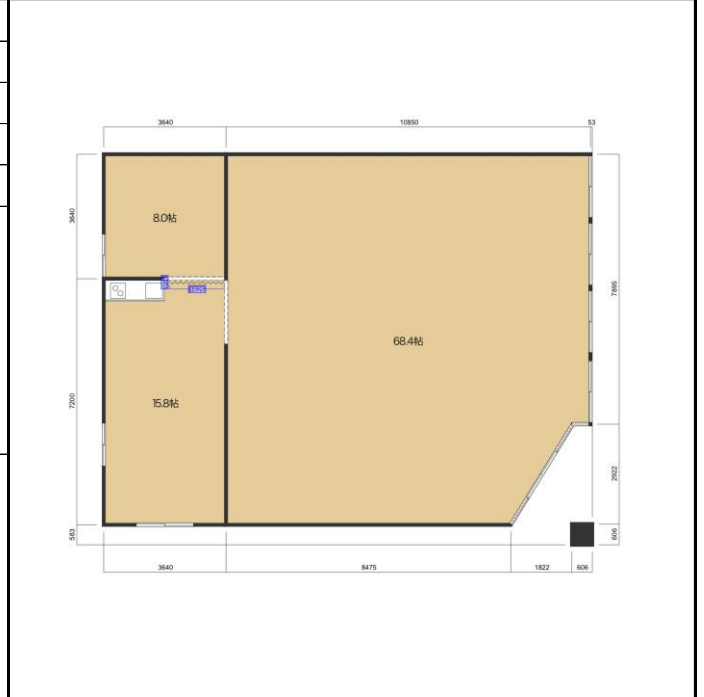
物件NO. 247

登録日:平成30年3月

住所	小豆島町安田	
建物	構造	鉄骨造鋼板葺き平屋建て (店舗)
	延床	157.30㎡
	間取り	
	建築年	平成2年
	補修歴	
土地	地目	宅地
	敷地	373.61㎡
価格等	賃貸:60,000円	
敷金・礼金等	交渉時にお問い合わせください。	
駐車場	有	
交通	小豆島中学校前バス停徒歩5分	
都市計画法等の制限	都市計画区内 (建ぺい率:-% 容積率:-%)	
ライフライン	電気	中国電力
	水道	井戸
	ガス	IH
	排水	水洗トイレ
取引形態	仲介取引	
特徴	前面ガラス張りの店舗です。目の前に駐車場があります。奥に小スペースの部屋もあります。	
所有者の要望	現状での取引を希望。	



間取図



現況写真

