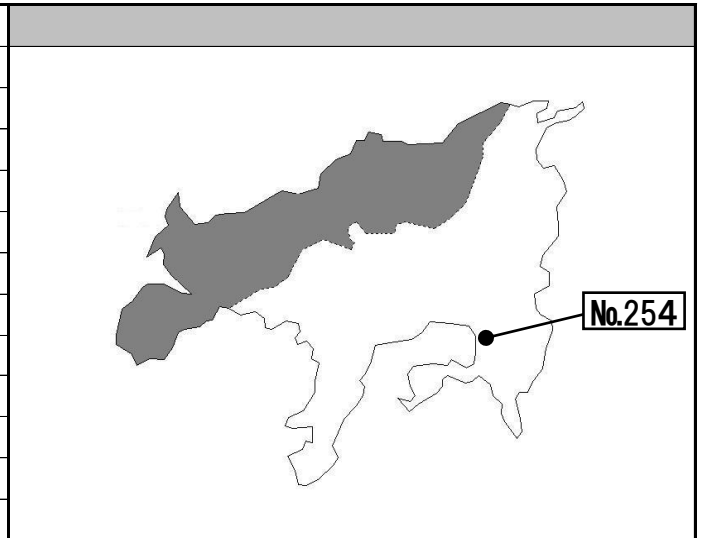


様式第1号(第2条関係)

物件NO. 254

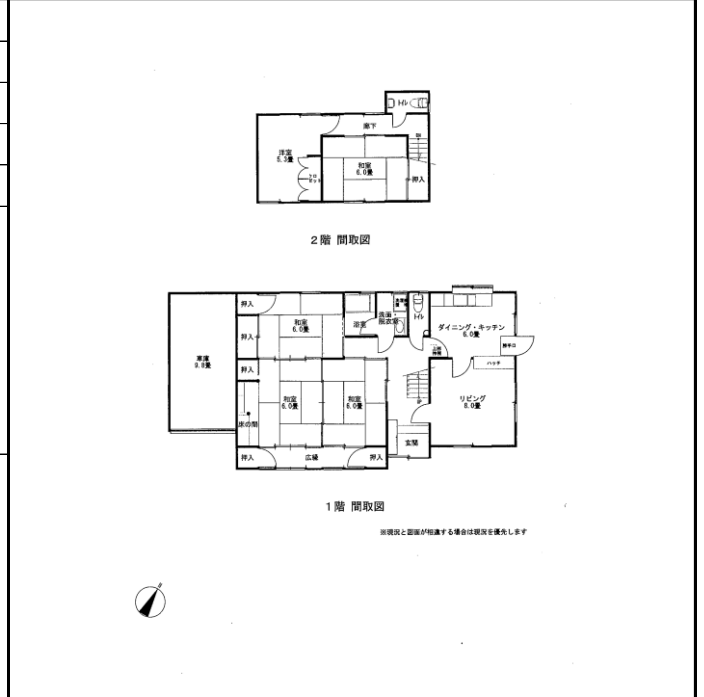
登録日:平成30年5月

住所	小豆島町馬木	
建物	構造	木造瓦葺き二階建て
	延床	119.88㎡
	間取り	6DK+車庫
	建築年	昭和57年
	補修歴	
土地	地目	宅地
	敷地	253.54㎡
価格等	売買:780万円	
敷金・礼金等		
駐車場	有(2台)	
交通	安田バス停徒歩7分	
都市計画法等の制限	都市計画区内 (建ぺい率:70% 容積率:200%)	
ライフライン	電気	中国電力
	水道	上水道
	ガス	ガス
	排水	水洗トイレ
取引形態	仲介取引	
特徴	閑静な住宅街に建つ庭付き2階建ての物件。コンビニ、スーパー、金融機関、運動公園が近くにあり利便性の良い立地です。	
所有者の要望	現状での取引を希望。	



No.254

間取図



現況写真

