

様式第1号(第2条関係)

物件NO. 269

登録日:平成30年8月

住所	小豆島町福田	
建物	構造	木造瓦葺き二階建て
	延床	87.06㎡
	間取り	3LDK
	建築年	昭和60年
	補修歴	
土地	地目	宅地
	敷地	155.24㎡
価格等	売買:200万円	
敷金・礼金等		
駐車場	有	
交通	福田西バス停徒歩15分	
都市計画法等の制限	都市計画区外 (建ぺい率:一% 容積率:一%)	
ライフライン	電気	中国電力
	水道	上水道
	ガス	ガス
	排水	トイレ:汲み取り
取引形態	直接取引	
特徴	京阪神へのフェリー乗り場「福田港」が近くにあります。少し高台に建っている物件。	
所有者の要望	現状での取引を希望。	

間取図

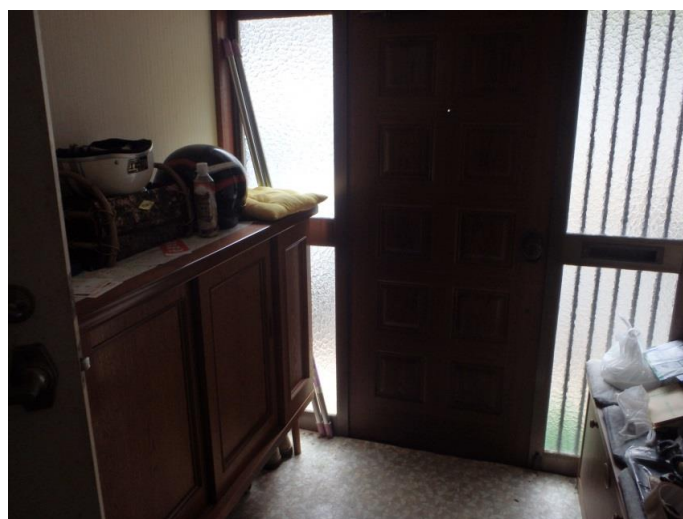
現況写真



外観



玄関



台所



風呂



階段



トイレ

