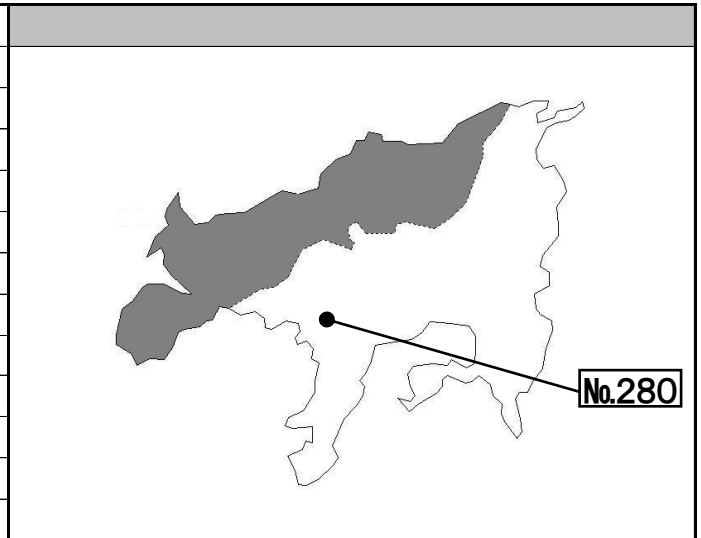


様式第1号(第2条関係)

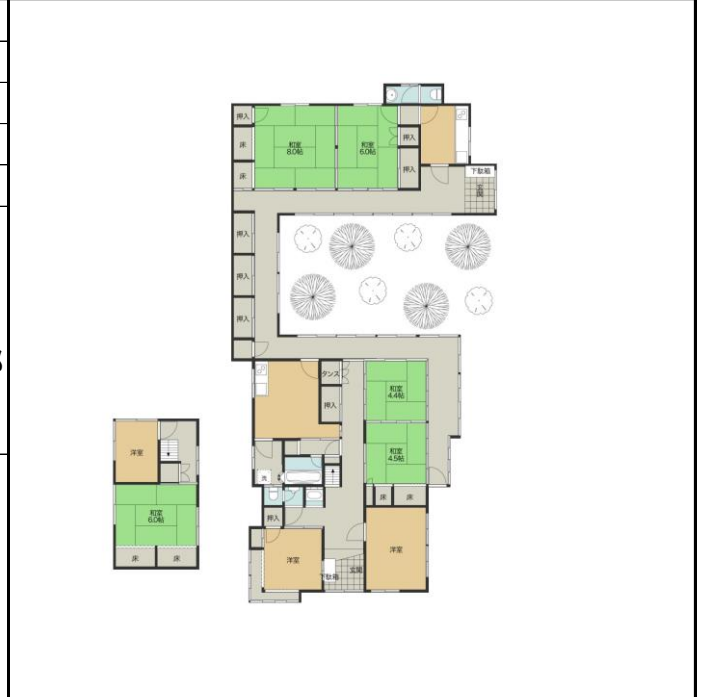
物件NO. 280

登録日:平成30年12月

住所	小豆島町池田		
建物	構造	木造瓦葺き平屋建て 木造スレート葺き二階建て	
	延床	169.17㎡	
	間取り	8DK	
	建築年	昭和56年 昭和38年	
	補修歴		
土地	地目	宅地	
	敷地	531.13㎡	
価格等	売買:1,250万円		
敷金・礼金等			
駐車場	有、2台可		
交通	迎地・小豆島中央病院バス停どちらも徒歩10分		
都市計画法等の制限	都市計画区外 (建ぺい率:一% 容積率:一%)		
ライフライン	電気	中国電力	
	水道	上水道	
	ガス	ガス	
	排水	トイレ:汲み取り 簡易水洗トイレ	
取引形態	直接取引		
特徴	小豆島中央病院にも近く、眺望もよく海が眺められます。近くにオリーブ畑も広がり、静かな住宅街に建つ平屋建て物件。玄関、トイレ、台所が2箇所にあります。部屋の中から中庭を眺めることができます。		
所有者の要望	現状での取引を希望。		



間取図



現況写真



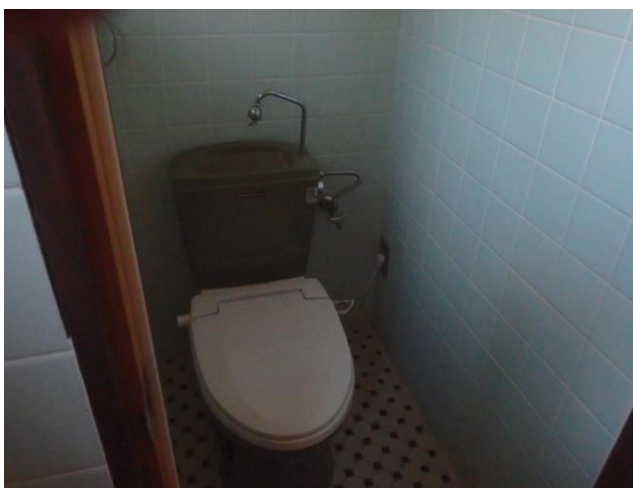
和室



風呂



トイレ



中庭



廊下



台所

