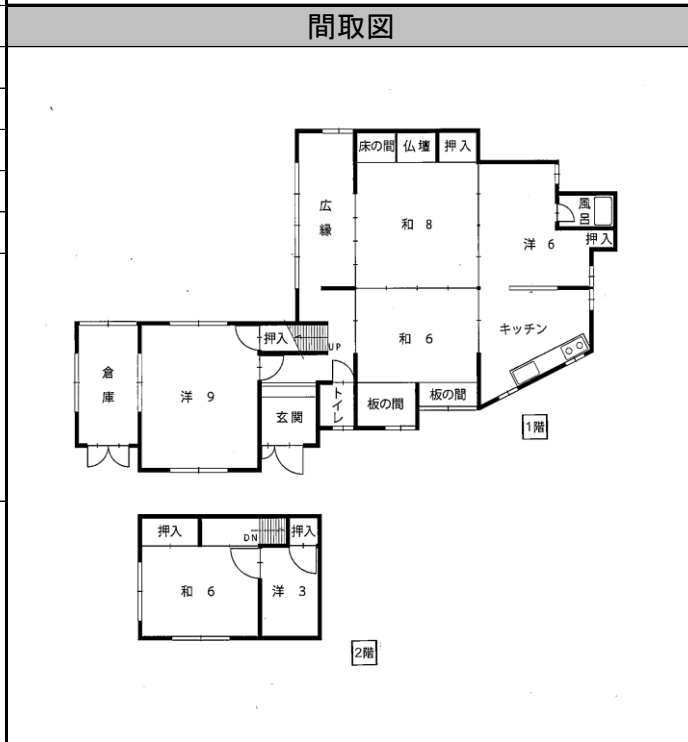
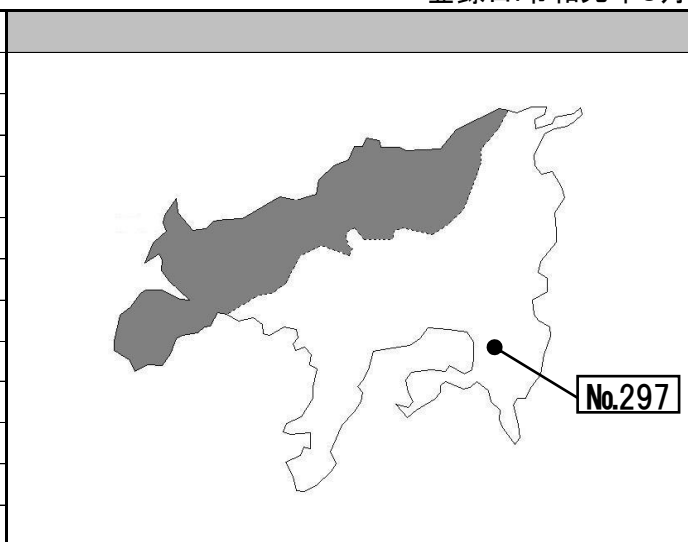


住所	小豆島町馬木		
建物	構造	木造瓦葺き平屋建て 木造瓦葺き二階建て	
	延床	144.88㎡	
	間取り	6K	
	建築年	大正6年 昭和43年	
	補修歴		
土地	地目	宅地	
	敷地	221.06㎡	
価格等	売買:350万円		
敷金・礼金等			
駐車場	有		
交通	馬木バス停徒歩5分		
都市計画法等の制限	都市計画区内		
	(建ぺい率:—% 容積率:—%)		
ライフライン	電気	中国電力	
	水道	上水道	
	ガス	IH	
	排水	簡易水洗トイレ	
内覧対応	所有者		
特徴	小学校まで徒歩5分の所に位置する平屋建て物件。県道の裏道にあり閑静な住宅地に建っています。家庭菜園の出来る畑もあります。		
所有者の要望	現状での取引を希望。		



現況写真



台所



風呂



トイレ



和室



外観



玄関

