

住所		小豆島町苗羽	
建物	構造	木造瓦葺き二階建て	
	延床	124.87㎡	
	間取り	6DK+外部物置	
	建築年	不明	
	補修歴		
土地	地目	宅地	
	敷地	271.06㎡	
価格等		売買:400万円	
敷金・礼金等			
駐車場		無	
交通		丸金前バス停徒歩7分	
都市計画法等の制限		都市計画区内 (建ぺい率:70% 容積率:200%)	
ライフライン	電気	中国電力	
	水道	上水道	
	ガス	プロパン	
	排水	水洗トイレ	
取引形態		仲介取引	
特徴		「醬の郷」近くの静かな住宅街に建つ2階建ての物件。敷地の一部を整備することにより駐車場を確保できます。	
所有者の要望		現状での取引を希望。 給湯設備等、修理・修繕が必要な箇所があります。	
No.300			
間取図			
		<p>1階間取図</p>	
		<p>2階間取図</p>	
<small>※現況と図面に相違がある場合は現況を優先します。</small>			

現況写真



### 和室



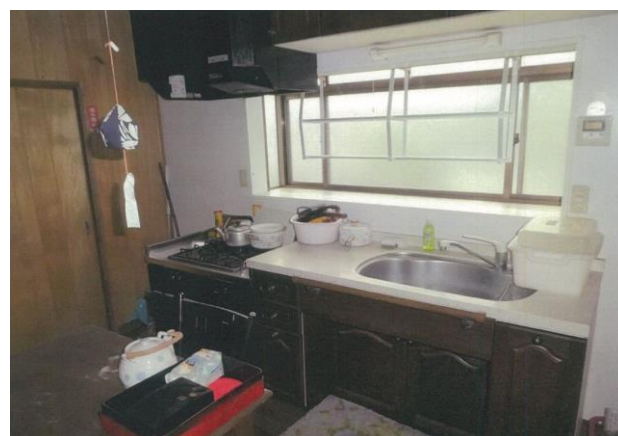
### 風呂



### トイレ



### 台所



### 外観



### 和室

