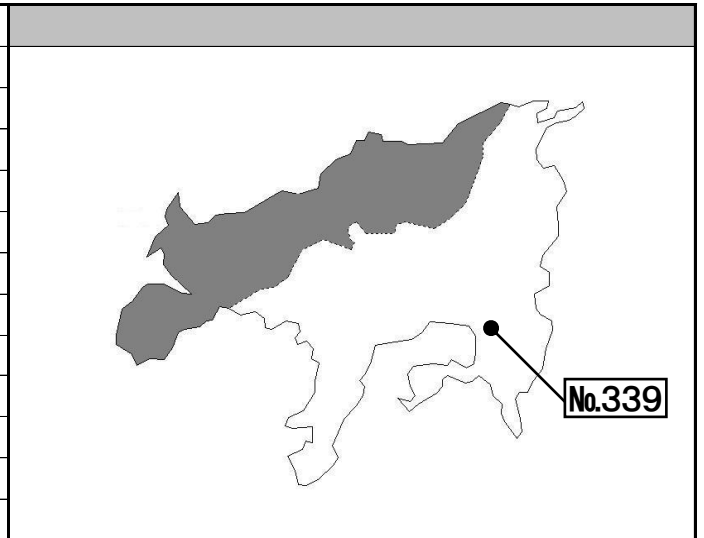


様式第1号(第2条関係)

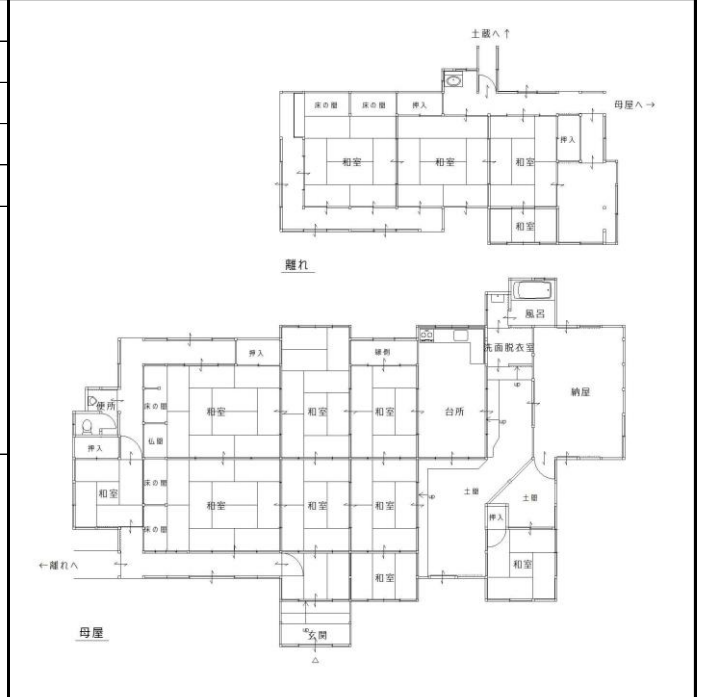
物件NO. 339

登録日:令和2年9月

住所	小豆島町馬木	
建物	構造	木造瓦葺き平屋建て
	延床	455.25㎡
	間取り	13DK
	建築年	不明 明治41年
	補修歴	
土地	地目	宅地
	敷地	1920.87㎡
価格等	売買:1,200万円	
敷金・礼金等		
駐車場	有	
交通	馬木バス停徒歩15分	
都市計画法等の制限	都市計画区内 (建ぺい率:一% 容積率:一%)	
ライフライン	電気	中国電力
	水道	上水道
	ガス	ガス
	排水	トイレ:汲み取り
取引形態	仲介取引	
特徴	静かな住宅街に建つ平屋建て物件。母屋に行くまでに納屋付きの門があり、母屋と並んで離れがあります。離れから廊下を通ると土蔵(19.37㎡)に続きます。	
所有者の要望	現状での取引を希望。	



間取図



現況写真



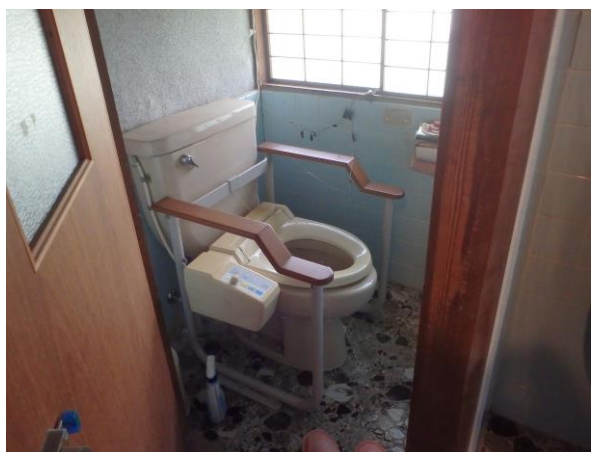
室内



風呂



トイレ



台所



玄関



廊下

