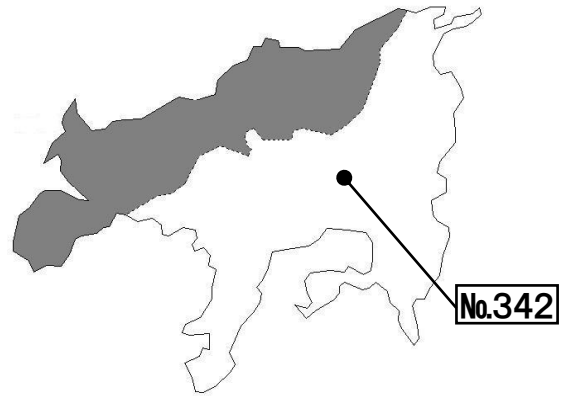


様式第1号(第2条関係)

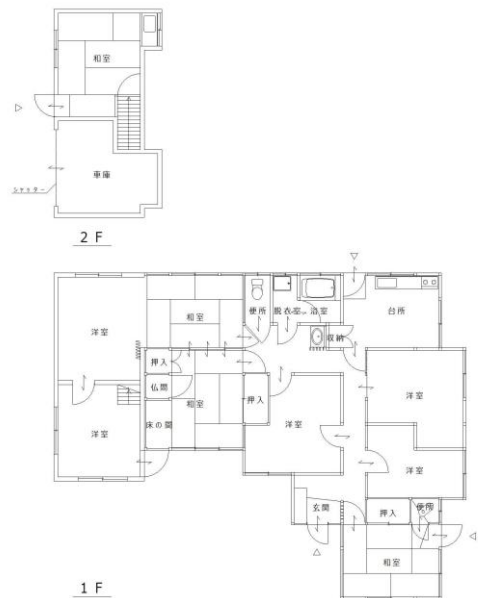
物件NO. 342

登録日:令和2年10月

住所		小豆島町神懸通	
建物	構造	木造セメント瓦葺き平屋建て コンクリートブロック陸屋根二階建て	
	延床	152.74㎡	
	間取り	9DK	
	建築年	昭和46年 昭和50年	
	補修歴		
土地	地目	宅地+畑+山林	
	敷地	211.30㎡+797.14㎡+814㎡	
価格等		売買:80万円	
敷金・礼金等			
駐車場		有	
交通		神懸通バス停徒歩2分	
都市計画法等の制限		都市計画区内 (建ぺい率:一% 容積率:一%)	
ライフライン	電気	中国電力	
	水道	上水道	
	ガス	ガス	
	排水	簡易水洗トイレ 汲み取りトイレ	
内覧対応		代理人	
特徴		家に隣接したところに畑があるので家庭菜園もできます。家のすぐ近くにも畑があり、少し離れたところにも畑と山林があります。日舞をしていたので舞台の稽古場があります。	
所有者の要望		現状での取引を希望。	



間取図



現況写真



室内



玄関



トイレ



風呂



台所



外観

