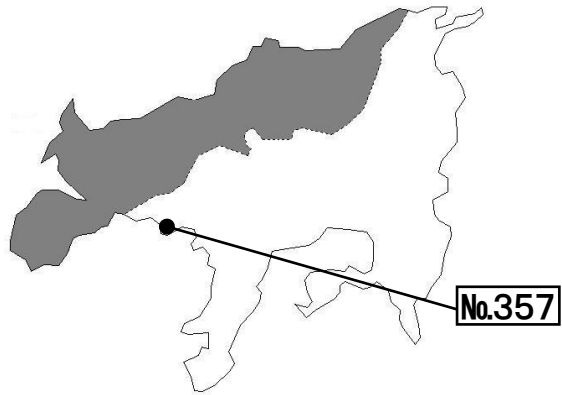

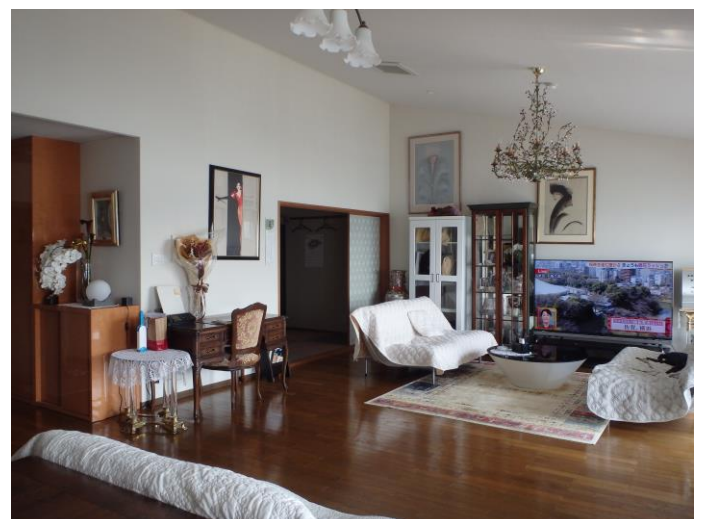


住所		小豆島町蒲生		
建物	構造	鉄筋コンクリート造地上6階建て 6階		
	延床	100.20m ²		
	間取り	2LDK		
	建築年	平成3年		
	補修歴			
土地	地目	宅地		
	敷地	4318.65m ² (249万9420分の5万100持分)		
価格等		売買:1,500万円		
敷金・礼金等				
駐車場		有		
交通		東蒲生バス停徒歩12分		
都市計画法等の制限		都市計画区外 (建ぺい率:一% 容積率:一%)		
ライフライン	電気	中国電力		<p style="text-align: center;">間取図</p> 
	水道	上水道		
	ガス	IH		
	排水	水洗トイレ		
取引形態		仲介取引		
特徴		瀬戸内の美しい風景が一望できるリゾートマンションです。管理費と積立金が必要です。		
所有者の要望		現状での取引を希望。 家財道具類については応相談。		

現況写真



玄関



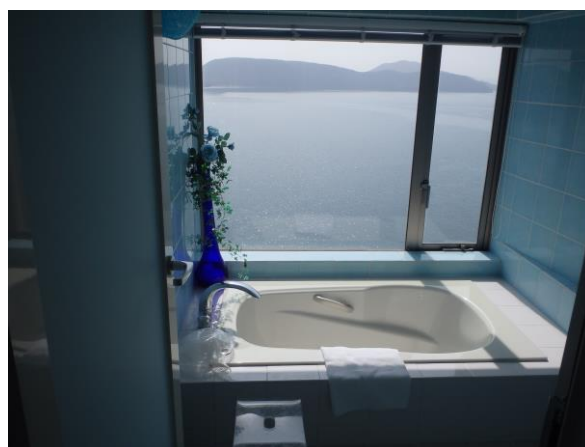
台所



トイレ



風呂



外観



室内

