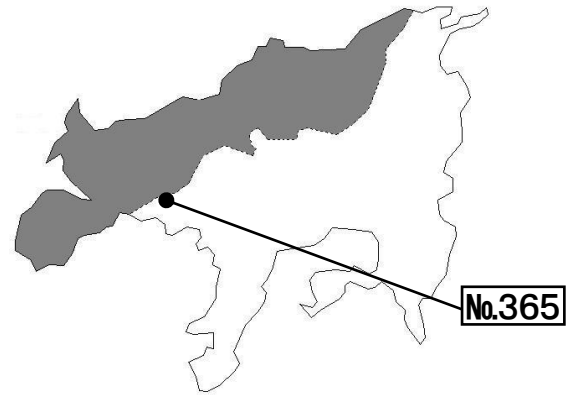
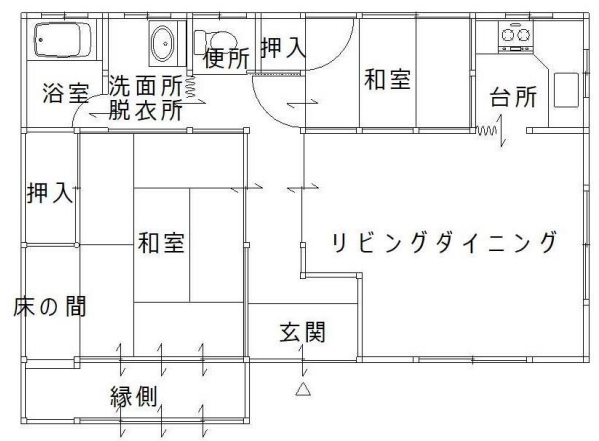


住所		小豆島町蒲生	
建物	構造	木造瓦葺き平屋建て	
	延床	62.07㎡	
	間取り	2DK	
	建築年	昭和60年	
	補修歴		
土地	地目	宅地	
	敷地	380.01㎡	
価格等		売買:380万円	
敷金・礼金等			
駐車場		無	
交通		入部バス停徒歩5分	
都市計画法等の制限		都市計画区外 (建ぺい率:一% 容積率:一%)	
ライフライン	電気	中国電力	
	水道	上水道	
	ガス	ガス	
	排水	簡易水洗トイレ	
取引形態		仲介取引	
特徴		<p>傾斜地に建っているので1階は収納部分になっています。ゆったりとした間取りで陽当たりも良いです。家の横には広々とした土地があり井戸もあるので家庭菜園やオーリーブ栽培等いろいろなことに使えます。海も近くにあります。</p>	
所有者の要望		現状での取引を希望。	



間取図



現況写真



玄関



台所



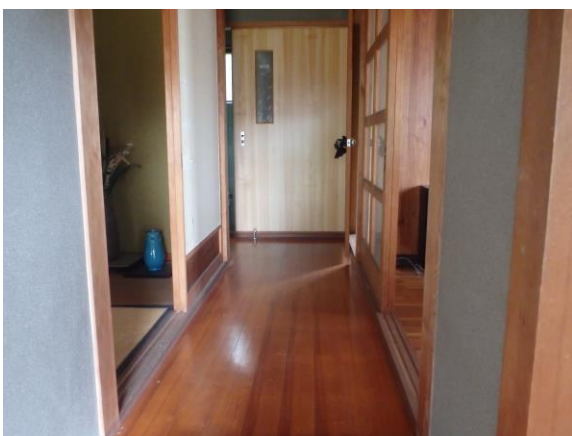
トイレ



風呂



廊下



室内

