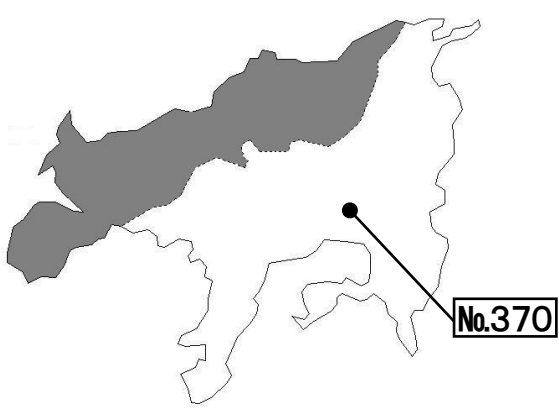
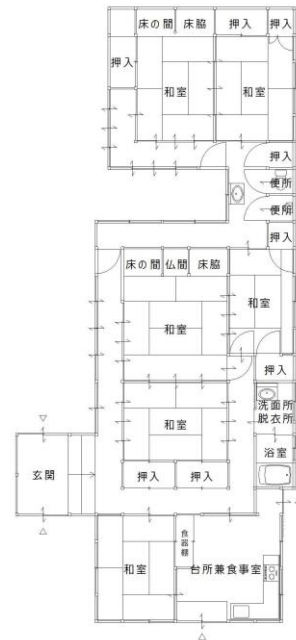


住所		小豆島町福田		
建物	構造	木造瓦葺き平屋建て		
	延床	139.00m ²		
	間取り	6DK		
	建築年	昭和36年		
	補修歴			
土地	地目	宅地		
	敷地	410.36m ²		
価格等		売買:650万円		
敷金・礼金等				
駐車場		有		
交通		福田西バス停前		
都市計画法等の制限		都市計画区外 (建ぺい率:一% 容積率:一%)		
ライフライン	電気	中国電力		
	水道	上水道		
	ガス	ガス		
	排水	水洗トイレ		
取引形態		仲介取引		
特徴		姫路行きフェリー乗り場「福田港」の近くに位置する平屋建て物件です。		
所有者の要望		現状での取引を希望。		

間取図



現況写真



玄関



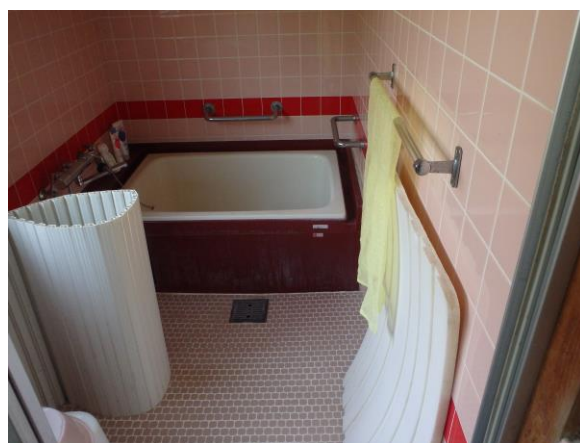
台所



トイレ



風呂



外観



室内

