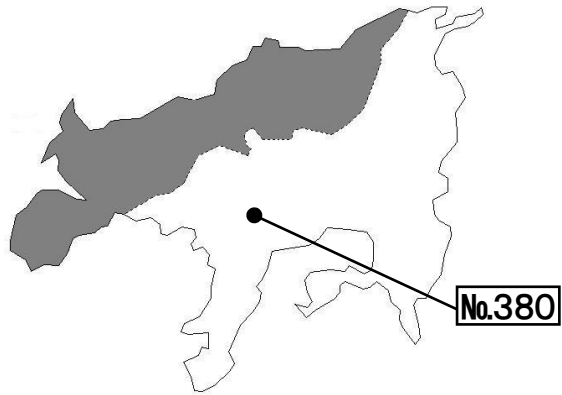


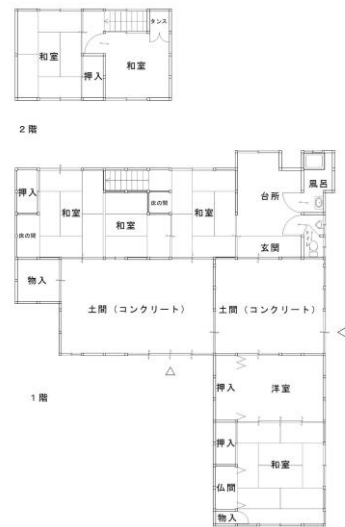
様式第1号(第2条関係)

物件NO. 380

登録日:令和4年1月

住所		小豆島町池田	
建物	構造	木造スレート葺き二階建て 木造瓦葺き平屋建て	
	延床	156.9m ²	
	間取り	7DK	
	建築年	昭和42年	
	補修歴		
土地	地目	宅地	
	敷地	330.14m ²	
価格等	売買:100万円		
敷金・礼金等			
駐車場	無		
交通	迎地バス停徒歩8分		
都市計画法等の制限	都市計画区外 (建ぺい率:一% 容積率:一%)		
ライフライン	電気	中国電力	
	水道	上水道	
	ガス	ガス	
	排水	トイレ:汲み取り	
内覧対応	代理人		
特徴	以前は素麺工場を営んでいたの広い土間があります。		
所有者の要望	現状での取引を希望。		

間取図



現況写真



玄関



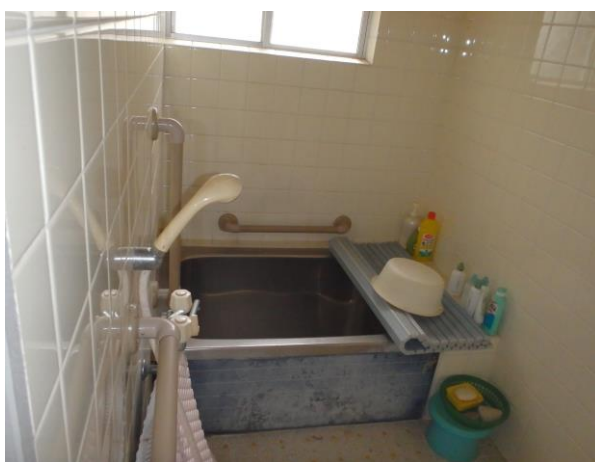
台所



トイレ



風呂



外観



室内

