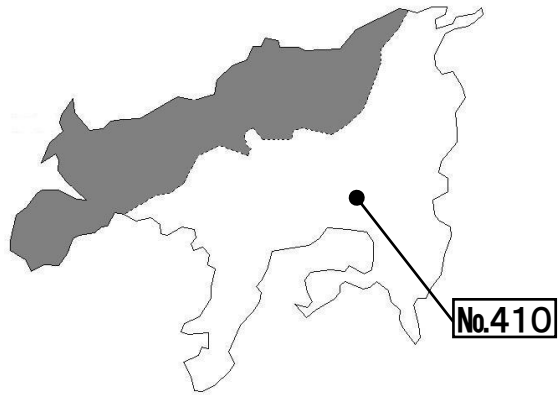
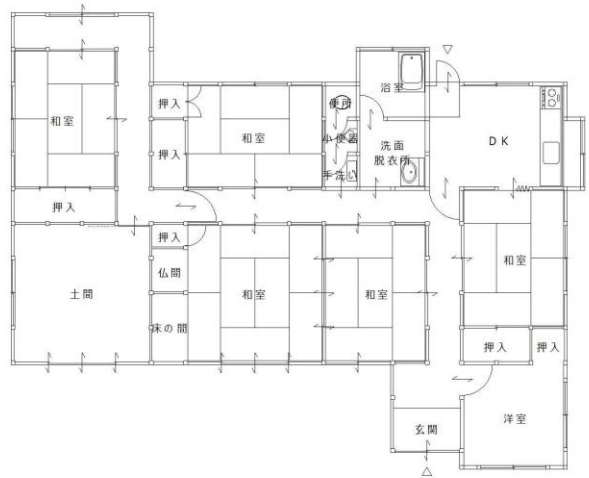


住所		小豆島町草壁本町		
建物	構造	木造瓦葺き平屋建て		
	延床	138.89㎡		
	間取り	6DK+納戸		
	建築年	昭和52年新築 昭和59年増築		
	補修歴			
土地	地目	宅地		
	敷地	505.59㎡		
価格等		売買:700万円		
敷金・礼金等				
駐車場		有		
交通		草壁本町バス停徒歩4分		
都市計画法等の制限		都市計画区内 (建ぺい率:70% 容積率:200%)		
ライフライン	電気	中国電力		
	水道	上水道		
	ガス	ガス		
	排水	トイレ:汲み取り		
内覧対応		代理人		
特徴		住宅街に建つ平屋建て物件です。徒歩園内に小学校、幼稚園、保育園、ドラッグストア等があります。ゆったりとした敷地で日当たりも良好です。必要に応じて隣接している農地(647㎡)も売却可能です。平成16年に車庫(16.77㎡)を新築。		
所有者の要望		現状での取引を希望。		

間取図



現況写真



## 玄関



## 台所



## トイレ



## 風呂



## 外観



## 室内

