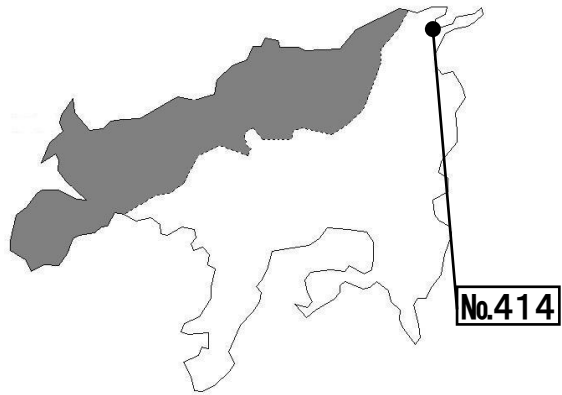
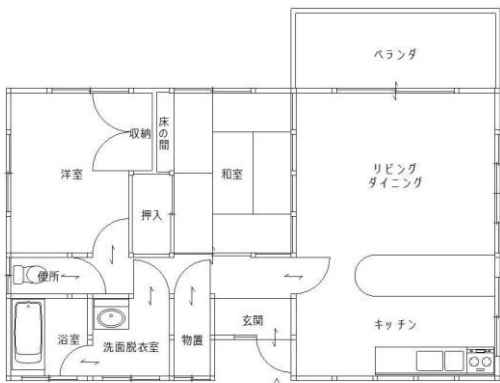
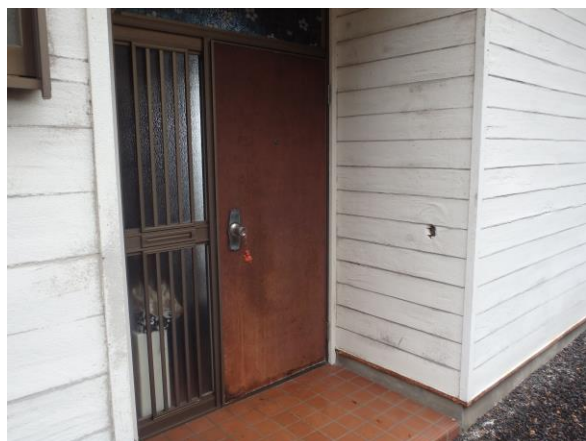


住所		小豆島町吉田	
建物	構造	木造スレート瓦葺き平屋建て	
	延床	66.42㎡	
	間取り	2LDK	
	建築年	昭和58年	
	補修歴		
土地	地目	宅地	
	敷地	96.68㎡	
価格等		売買:200万円	
敷金・礼金等			
駐車場		無	
交通		吉田バス停徒歩7分	
都市計画法等の制限		都市計画区外 (建ぺい率:一% 容積率:一%)	
ライフライン	電気	中国電力	<p style="text-align: center;">間取図</p> 
	水道	上水道	
	ガス	プロパンガス	
	排水	水洗トイレ	
内覧対応		所有者	
特徴		海に面して建っている平屋建て物件。部屋の中からも海を見ることができます。家財道具、電化製品等すべて使用可。不要の場合は所有者の方で処分します。	
所有者の要望		現状での取引を希望。	

現況写真



## 玄関



## 台所



## トイレ



## 風呂



## 外観



## 室内

