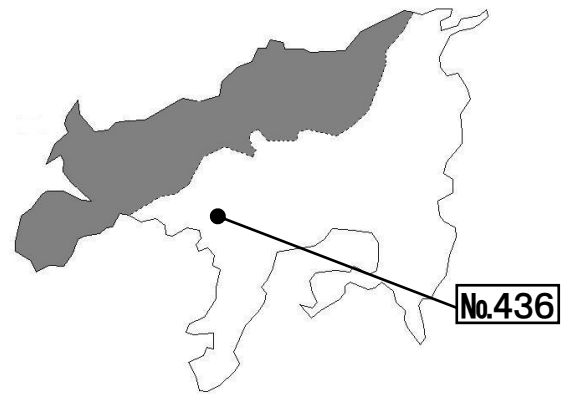


住所		小豆島町池田	
建物	構造	木造瓦葺平屋建て	
	延床	231.54㎡	
	間取り	5K+納屋	
	建築年	明治36年・大正13年・昭和41年	
	補修歴		
土地	地目	宅地+畑	
	敷地	1,015.72㎡	
価格等		賃貸:30,000円	
敷金・礼金等		交渉時にお問い合わせください	
駐車場		有	
交通		上地バス停徒歩8分	
都市計画法等の制限		都市計画区外 (建ぺい率:一% 容積率:一%)	
ライフライン	電気	中国電力	
	水道	上水道	
	台所	プロパンガス	
	排水	汲み取り	
内覧対応		代理人	
特徴		納屋が付属しています。 隣地の畑とセットです。 (宅地部分427.72㎡、畑部分588㎡)	
所有者の要望		現状での取引を希望。	



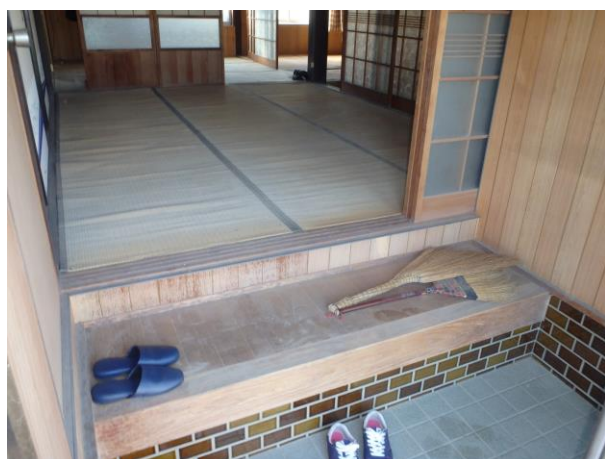
間取図



現況写真



玄関



室内



納屋



浴室



台所



トイレ

