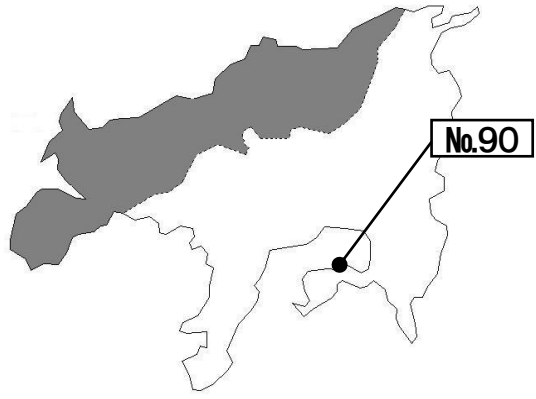
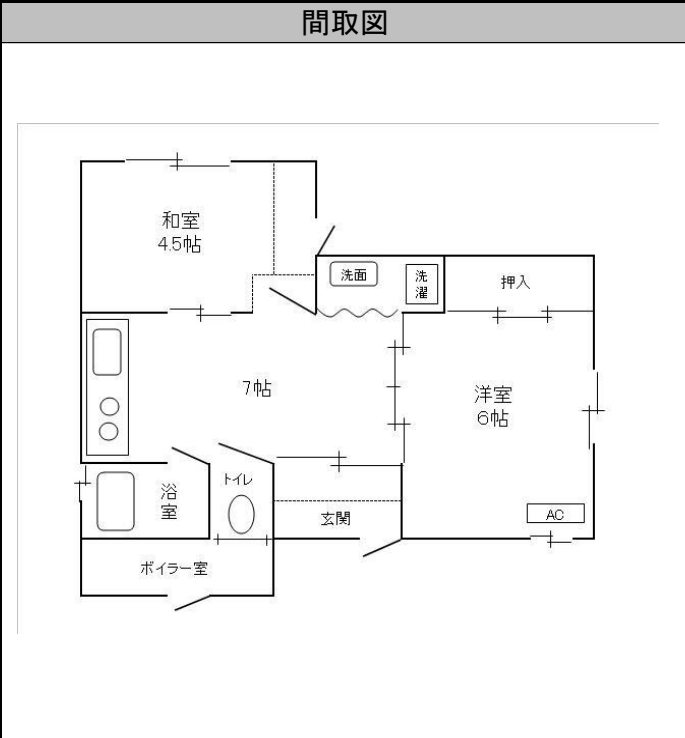


住所		小豆島町堀越	位置図 
建物	構造	鉄骨スレート葺平屋建て	
	延床	38.75㎡	
	間取り	3K	
	建築年	昭和38年	
	補修歴	平成15年改築	
土地	地目	山林	
	敷地	1290.00㎡	
価格等	賃貸:35,000円		
敷金・礼金等	交渉時にお問い合わせください。		
駐車場	有		
交通	堀越バス停徒歩1分		
都市計画法等の制限	都市計画区域外 (建ぺい率:-% 容積率:-%)		
ライフライン	電気	中国電力	
	水道	上水道	
	ガス	プロパン	
	排水	水洗トイレ	
取引形態	仲介取引		
特徴	幹線道路に接していて便利の良いところに立つ平屋建て建物。近くに家庭菜園ができる土地もある。海も近くにあり、釣りなどできる。		
所有者の要望	現状での取引を希望。		



現況写真

